

Mit dem Rathausneubau soll der Gemeinde Blankenfelde-Mahlow nicht nur eine neue Gemeindeverwaltung, sondern auch eine neue identitätsstiftende Ortsmitte gegeben werden. Der neugeschaffene grüne „Anger“ verbindet die grüne Passage mit dem Rathausvorplatz, dem Bürgercafe und bildet, gerahmt von Reihenhäusern aus den 30er Jahren, ein diesem Ort angemessenes charmantes Zentrum. Der offene Amtsgarten innerhalb des Rathauses entwickelt sich aus dem Grünflächenband, das den Anger prägt. Wichtige Funktionen des Rathauses, wie Foyer, Ratssaal und Erschließung orientieren sich zum Amtsgarten. Dieser dient nicht nur zum Verweilen, sondern bietet auch für größere Veranstaltungen geeigneten Raum. Die Fassade ist ein Wechselspiel aus geschlammten Klinkern, Holzlamellen als Verschattungselemente und raumhohen Fenstern. Im Erdgeschoss weisen verglaste Eingangsportale auf die Zugänge in das Rathaus hin.

Planungs- und Bauzeit  
Auftraggeber  
Nutzung  
Auftrag  
Nutzfläche  
Baukosten  
Planungspartner

WB 2. Preis, Zuschlag im VOF, 2010-2013  
Gemeinde Blankenfelde-Mahlow  
Rathaus  
Lph 1-5  
2.800 m<sup>2</sup>  
ca. 11,9 Mio EUR  
VIC Brücken- und Ingenieurbau GmbH, Potsdam  
Marko Augustat & Partner, Berlin  
Landschafts.Architektur Birgit Hammer, Berlin

## RATHAUS BLANKENFELDE

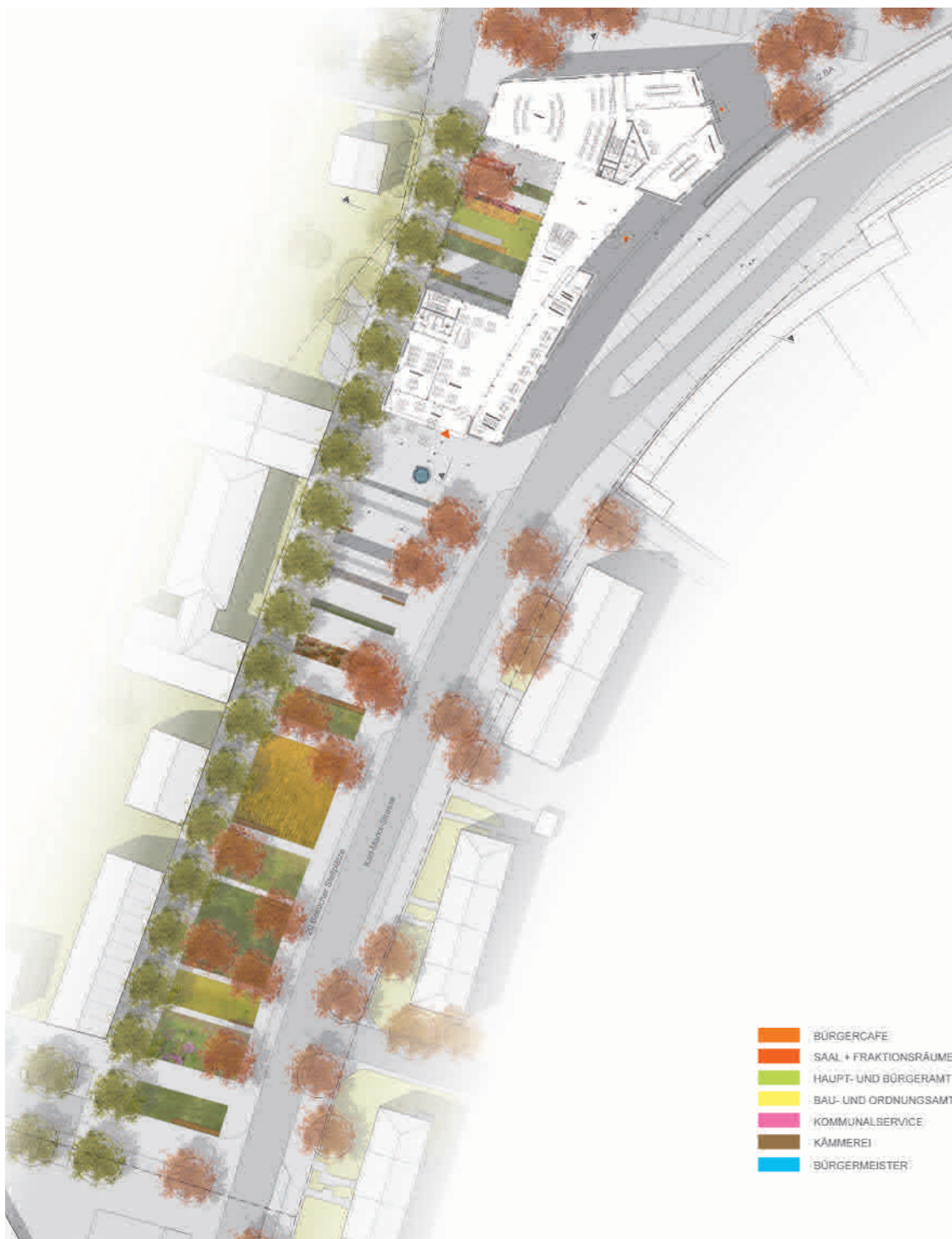
Rathausneubau / energetische Optimierung

2010-2013

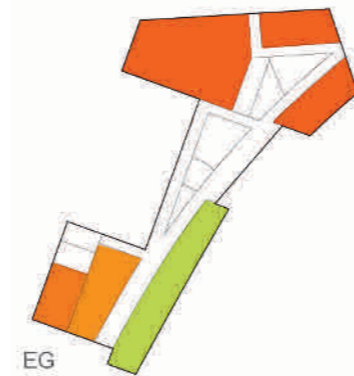
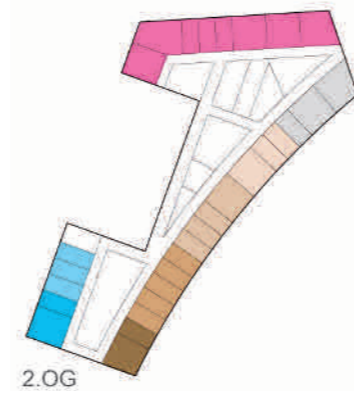
# KRP

Erkelenzdamm 59/61  
D - 10999 Berlin  
T +49 (0) 30 694 85 33  
mail@krp.berlin  
www.krp.berlin

# KRP



- BÜRGERCAFE
- SAAL + FRAKTIONSRAUME
- HAUPT- UND BÜRGERAMT
- BAU- UND ORDNUNGSAMT
- KOMMUNALSERVICE
- KÄMMEREI
- BÜRGERMEISTER



Grundriss

Rathausvorplatz und Amtgarten



Blick auf den Rathausvorplatz mit Bürgercafe und Brunnen



Neues Zentrum Blankenfelde-Mahlow, der grüne „Anger“ mit Rathausvorplatz und Rathaus



Blick durch den Amtsgarten Richtung Rathausvorplatz



Blick in den Amtsgarten mit Sitzungssaal